



Attention danger:
les situations de travail en cause

● **Travaux d'alimentation, de carburation, de vidange de réservoir**

Les vapeurs d'essence émises contiennent du benzène qui pénètre dans le corps par inhalation, agit sur le système nerveux ou sur le sang (leucémie).

● **Travaux sur dispositifs de freinage, d'embrayage et de dé poussiérage**

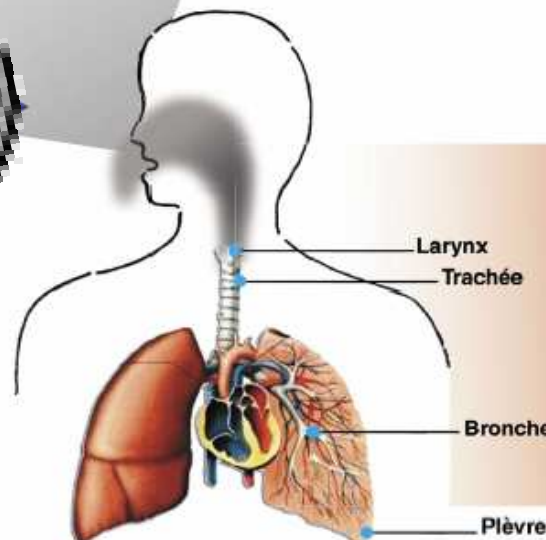
Les poussières générées contenant de l'amiante ou des nouvelles fibres provoquent des pathologies respiratoires et des cancers.

● **Réglage de moteurs, circulation de véhicules dans l'atelier, contrôle de pollution**

Les gaz d'échappement contiennent du monoxyde de carbone, des oxydes d'azote, des hydrocarbures imbrûlés, des suies. Ils sont responsables de maladies neurologiques, cardiaques, pulmonaires et peuvent entraîner des cancers.

LE GAZ, LES VAPEURS, LES POUSSIÈRES,
pénètrent dans l'organisme par les voies respiratoires

ATTENTION !
Le tabac est un facteur aggravant



● **Irritation des poumons**
● **Diffusion dans tout le corps**



cancer



Le changement et nettoyage des garnitures de freins et d'embrayage vous expose à des poussières aussi dangereuses que **l'amiante!**



Ne pas utiliser de soufflette à air comprimé pour le nettoyage

- Risque de plaques pleurales (épaississement de la plèvre- enveloppe des poumons)
- Risque de **cancer bronchopulmonaire**
- Risque de **cancer de la plèvre**



Utilisez les moyens d'humidification ou d'aspiration à votre disposition (nettoyant frein, fontaine lessivienne..)